

## 課外保育についてのお知らせ

SP幼稚園では、保育終了後の14:30~15:30PMの時間帯に、専門講師をお呼びし外部委託形式での課外活動を園内にて行っています。各クラス最小催行人数を5名~20名(課外保育によって異なります)と致します。人数が催行人数に満たない場合は、その課外は開講されませんのでご留意下さい。

受講のお申込みと受講料のお支払い(現金のみ)は学期分を一括してお願いしております。

また、通常、降園バスをご利用の園児は課外活動後もバスでの降園が可能です。自己送迎の方は、課外終了時間に保護者ご自身のお迎えとなります。

### 2017年9月~12月期の申し込みについて

2017年度9月から12月期の課外保育につきまして、お知らせ致します。新学期の課外保育は、**9月5日(火)から始まり、12月7日(木)が最終日**となります。

尚、子供の『やりたい課外』と保護者の『やらせたい課外』が違う場合も見られ、嫌がって泣いたり、遊び出して課外活動が出来ない園児がみられます。またインター部の中には、日本人でも日本語による習い事を嫌がるお子さんもいます。指導講師が毎回嫌がっている子をなだめたり、集中できず遊び出す子に注意を払ってばかりでは、その他の受講園児が一時間の課外保育を充実して活動することが出来ません。限られた時間の中で、参加園児が充実した活動を行えるよう、課外講師や職員が指導の妨げになると判断した場合は、参加を見合わせて頂きます。予めご理解・ご了承下さい。

以下をよくお読みいただいた上で、お申込み・お支払い下さるようお願い致します。注意事項に關しましては、**ハイライト**してありますので、ご確認下さるようお願い致します。

### 申し込み・課外開始までの流れについて

#### ①「課外保育案内希望用紙」を提出

※申し込み予定、あるいは興味のある課外保育の案内を「課外保育案内希望用紙」を提出してご請求下さい。**6月29日(木) 〆切** → 請求のあった各課外クラスのお知らせをお子さんのバッグに入れます。

※以下の3種類の課外保育に分かれますので、お申し込みの際はご注意ください。

1. 日本人部園児と合同で行い、日本人部の学年の分け方に従って申し込む課外保育

→ サッカー(BSSサッカー以外)、体操、水泳、レゴ、書き方、空手、将棋、書写 が該当課外です。

日本人部とインター部は学年の分け方が異なります。課外をお申込の際は**インター部所属クラスに**  
**関係なく、日本人部の該当学年のクラスにお申し込みいただきます。**また、日本人部の各学年の  
クラス名は、以下の通りです。

## 最年少ーひよこ、年少ーアヒル、年中ーコアラ、年長ーパンダ

\*注) 同じ Kangaroo に所属であっても、日本人部での該当クラスは違います。

2. 日本人部園児と合同で行うが、インター部の学年の分け方によって申し込む課外保育

→ English Fun、Super Stars が該当課外です。

English Fun は、新 Bluebird Class はアヒル組（年少）、新 Kangaroo Class はコアラ組（年中）、

新 Giraffe Class・新 Dolphin Class はパンダ組（年長）と一緒にいきます。Super Stars は縦割り

で行います。

3. インター部園児のみで行い、インター部該当クラスのどの園児でも申し込み可能な課外保育

→ アート、ヒップホップ、チアリーディング、マーシャルアーツ、BSS サッカーが該当課外  
です。

## ②担任提出用フォーム（英語）／課外申込書／課外バス申込書を提出。

※提出受付期間中（6月28日（水）～7月3日（月）まで）に連絡帳経由、バスヘルパー経由、  
オフィスにて直接のいずれかの方法にてご提出下さい。

※「課外バス申込書」はバスヘルパーがお渡ししますので、必要枚数分を直接お受け取り下さい。

※1 課外につき1 枚提出して下さい。課外バスの申込書は左右とも英語にてご記入下さい。課外バ  
ス利用希望者は、課外申込書と課外バス申込書は1 課外ずつセットにした上、ホッチキスで留め  
てご提出下さい。

※申込者が多数の課外保育の場合は、全日程をお申込の方の中から抽選となります。以下の課外保育  
をお申し込みの方で受講可能な曜日が複数ある場合は、第1 希望から第2（第3）希望までご希望  
いただけます。

★全 English Fun/Super Stars

★全体操クラス

★全サッカークラス

★将棋倶楽部

第1、第2（第3）までご記入のある場合は、いずれの希望日も抽選対象となり、もし複数日  
当選の場合は、希望の高い曜日での当選となります。また、複数日程申し込んだ場合でも抽選  
からもれる場合がありますので、その旨ご了承下さい。尚、抽選にもれた場合を想定して、第  
1 希望から第2（第3）希望の曜日に該当する他の課外保育に、予め申し込みをしておくこと  
は出来ませんので、ご注意下さい。第2、第3希望をする場合も、他の課外の申し込み（第2  
第3希望の申し込みも含みます）をしていない曜日にてお申込み下さい。（受講日の決定後に、  
空きのある課外保育に関してお申し込みいただくことは可能です。）尚、1つの課外の複数日受  
講（体操／合同体操、およびサッカー／チームコンパニョ／BBS サッカーは同一課外とみな  
しますので、課外申込書をそれぞれに提出いただくことはできません。）はお受けできません。  
が、×切後に定員に達していない場合は、同じ課外でも複数日受講希望いただけます。

※開始日から遅れての参加をお考えの方も、お申し込み可能です。

（ただし、希望者が定員を上回る場合は、初回から参加可能な方が優先となります。）

※課外申込書提出後の受講キャンセル・他の課外への変更は、一切お受け致しません。提出の際はよくご検討いただいでから提出下さるようお願い致します。

※ 4日間の期間内に提出者が定員を上回った場合には、全日程をお申し込みの方の中から、こちらで抽選を行います。

※以下の課外保育では、指定のユニフォーム等を着用の上、活動を行いますので、お持ちでない場合は購入していただきます。予めご了承の上、お申し込み下さい。

### 指定のユニフォーム等着用課外

#### ★サッカー（年中・年長）

SPサッカーユニフォーム／950B（年少クラスは任意。持っていない場合は、体操服着用。）

BSSサッカーユニフォーム／950B（Rabbit /Bluebird は任意。持っていない場合は、体操服着用。）

サッカー用ソックス／80B（任意ですが、ケガ防止の為、全クラス購入を推奨します。）

シンガード（脛あて） けが防止のため着用を推奨

#### ★チアリーディング全クラス

チアの服／750B、アンダーパンツ／60B

#### ★空手クラス ----- 道着／850B

#### ★ヒップホップクラス

Tシャツ／300～500BのTシャツ（今後、購入予定して頂く予定があります。）

名前のついているサッカーのユニフォーム以外は、卒園児などのお友達からお下がりを受けての着用もOKです。（チアリーディングのアンダーパンツ、空手の道着はオフィスに置いてあるサイズの見本をご参照下さい。空手の道着は、年中児のほとんどの園児がOサイズで大丈夫ですが、年長になると身長がかなり伸び、丈が短くなっているケースが見受けられます。）尚、課外保育料のお支払い受付期間後にご購入の場合は出来上がりが大幅に遅れます旨、何卒ご了承下さい。あらかじめユニフォーム業者におおよその発注枚数を知らせる必要がある為、購入予定の方は、課外申込書のユニフォームご注文欄にご記入下さい。（提出が遅れたり、記入がない場合は、ユニフォームの出来上がりが遅くなります。予めご了承ください。）

注1) **課外申込書内の記入漏れがある、課外バス申込書の添付忘れがある、課外申込書と課外バス申込書が1課外ずつセットになっていない、同日課外に重複して申し込んでいる、日本人部の該当クラスが間違っている、などの場合は、抽選対象外とさせていただきます。ご提出の際は、再度よくご確認下さいますようお願い致します。**

注2) ユニフォーム等をすでに購入済みの場合でも、抽選にもれる可能性があります。大変申し訳ありませんが、この旨のクレームは一切お受け致しかねます。十分ご考慮の上、お申し込みなさるようお願い致します。

### ③受講決定/不決定のお知らせ

※インター部HPのBLOG上にて7月13日（木）から17日（月）の期間、開講決定課外とその受講決定児、キャンセルとなった課外、及び各課外の空き状況をお知らせします。

※抽選となった課外への受講が決定した方は、遅れての受講をご希望の場合でも、必ず全日程分お支払いいただくことになります。

※受講決定児にお名前がない場合は、抽選にもれたとご判断願います。尚、ウェイティングはお受けせず、本帰国による空きが出てきた場合は、その都度、SMS等にてお知らせし、募集・抽選を行います。

※抽選にもれ他に空きのある課外にお申し込みの場合、もしくは課外申込書の提出忘れの場合は、お申し込み希望の旨を、7月17日（月）中までにインター部オフィス専用の新Eメールアカウント（[internationaloffice@spn.ac.th](mailto:internationaloffice@spn.ac.th) 日本語可）にてご連絡下さい。そこで、さらに空席を上回った場合は、再度抽選を行い、結果を返信にてお知らせします。

### ④受講決定課外一覧表の提出及びお支払い。

※受講決定後、受講決定課外一覧表を配布しますので、7月13日（木）～7月19日（水）の間に、一覧表の提出と受講料のお支払いにオフィスまでお越し下さい。

※金額が大きい方が多いため、バスでのお渡しはお受けせず、オフィスでの直接のご提出のみとさせていただきます。

※参加課外のユニフォーム等のお申し込みがある方は、この期間中に直接オフィスにてお申込み/お支払いをお済ませ下さい。（封筒には金額を入れないように、お願い致します。）

※各課外のご案内をオフィスに用意しておきますので、お持ち帰り下さい。

※一時帰国等で期間中に来園が出来ない方は、お友達に代理でお支払いにお越しいただく様事前のアレンジをお願い致します。

※課外バスは毎月20日が翌月からの利用の〆切となっております。が、9月のご希望日からのスタートに関しては、準備の関係上、7月19日（水）を申込〆切とさせていただきます。（事前に課外申込書と一緒に課外バス申込書をご提出いただいている場合は、問題ありません。）

※尚、課外バスを利用できるのは、通常の降園バスをお申し込みの園児のみとなります。

## ⑤ 課外バス番号と時間のお知らせ

※今学期より、ホームページ上に課外バスのバス番号と到着時間の案内をアップロード致します。  
お知らせはお配りしませんので、各自ホームページにてご確認ください。

※お伝えする到着時間は、あくまでも目安となります。バスは3：40PMに園を出発しますが、夕刻の渋滞に巻き込まれ、予定時間を大幅に過ぎる可能性のあることをご理解の上、お申し込み下さい。（特に、スクンビットの偶数側は慢性的に渋滞に巻き込まれます。到着予定時間が1時間以上遅れることも頻繁にあります。）

※前学期からの番号に変更がある場合は、新学期のバスタグを必ず新しいバス番号に書き直して下さい。（バス番号記入用紙はホームページからもダウンロード可能です。）

## ⑥ 課外レシート

※9月の新学期開始以降にお子さんの連絡帳経由にてお渡しします。

## ⑦ 課外開始

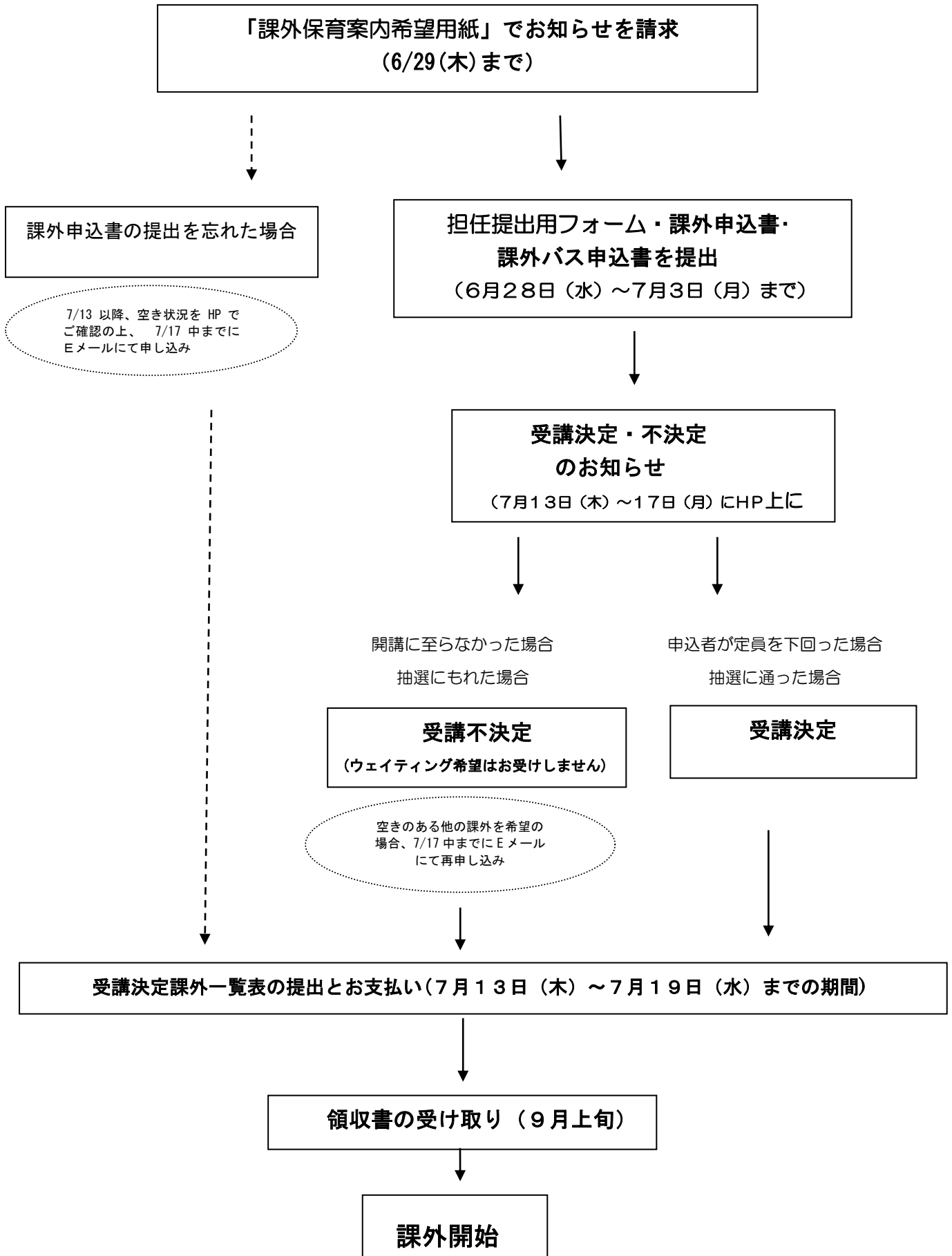
※課外バス利用の方は、通常の降園バスにブルーのフォームの提出を忘れずをお願いします。

複数の課外にお申し込みの場合は、1枚のフォームにすべての申し込み課外をご記入下さい。  
尚、フォームは新学期が始まってから提出下さるようお願いいたします。

※課外バスに乗らない場合のご連絡は、ブルーのフォームではなく、緑の課外バス用フォームを提出して下さい。尚、課外該当日に園をお休みする場合は、ピンクのフォームに課外バスNO記入欄がありますので、必ずご記入下さい。

※課外保育時間内の15時30分までは、ご父兄の方が内門の中に入ってお待ちになることや、課外を見ることは出来ません。オフィス付近にてお待ち下さる様ご協力をお願いします。  
内門の中には、15時30分以降入るようにお願い致します。

# 申し込み・お支払いの流れ



※新学期開始後、担任への連絡、降園バスへのブルーのフォーム(複数の課外にお申し込みの場合は、1枚にすべてご記入下さい。)の提出をお忘れなくお願い致します。

## 注意事項

- ※ 怪我などの為、課外保育への参加が出来ない場合でも、返済は致しかねます。その旨予めご了承の上、お申し込み下さい。
- ※ 途中からお申し込みの場合は、一週間前までに開始日から学期末の分をお支払いいただきます。課外バスをご希望の場合は、毎月20日を翌月以降の利用申し込みの〆切日としておりますので、ご注意願います。ただし、9月からの課外バスの〆切は7月19日（水）とし、それ以降のお申し込みの場合、9月中のアレンジは出来ません。ご了承下さい。

※また、以下の課外保育では、園の体操服着用の上、活動を行っております。活動日にはそれぞれのセクションの指定体操服を持たせて下さい。

### 体操服着用課外

- ★体操全クラス
- ★サッカー全クラス（ユニフォームをお持ちでない場合）
- ★マーシャルアーツ
- ★ヒップホップ（Tシャツ販売を開始するまで）

- ※ サッカー（BSS サッカー以外）、体操、チアリーディング、書き方、書写、将棋、空手、びよんびよん倶楽部は日本語での指導となりますので、ある程度の日本語力が必要となります。

## 返済について

- ※ 本帰国の方は、課外の返済があります。（お支払い時に本帰国が分かっている場合は、受講可能日までお支払い下さい。その後、本帰国時期が延びた場合は、追加でお支払い下されば結構です。）
- ※ 園・担当講師都合によるキャンセルの場合は以下の①～③の通りとなります。

①前もってお知らせをした場合 → **その回分が全額返済となります。**

\* びよんびよん倶楽部に振替えて参加する場合は、単発としてびよんびよん倶楽部代をお支払いいただきます。（バス利用をしている場合は、バス利用も可。）

②課外当日にキャンセルとなった場合 → **全員びよんびよん倶楽部に参加。**

\* 木曜日の場合は、臨時にびよんびよん倶楽部を行います。また、ご返済額は課外代金からびよんびよん倶楽部代の240Bを差し引いた金額が返金額となりますので、ご留意下さい。

\* 水泳クラスがキャンセル（悪天候やプールのコンディション等により）となり、びよんびよん倶楽部に振替えた場合は、キャンセル料は発生致しませんので、ご了承ください。

③他の講師、または本園職員（水泳、サッカー、体操等）が代替した場合 → **返金はありません。**

\* 通常通り課外を行います。

- ※ 他のお子さんの活動の妨げになる、講師の日本語が理解できず課外活動が有効に行えないなどと講師が判断し、参加をお断りした場合の返金は致しません。
- ※ 園の規定により、返金の際には領収書が必要となりますので、必ず保管して下さい。領収書をご持参できない場合は、返金は致しかねますので、ご了承願います。
- ※ 当園は、タイ文部省に認可されている為、タイ政府の要請や各通達に従う義務があります。タイ政府の要請や通達、園児を安全な登降園や健全な保育が出来ないと判断した場合や、台風・地震・非常変災・急迫の事情等の教育要領で考慮されるべき「特別な事情」に該当すると園が判断した休園・早期降園(午前保育含む)等の下記のような例に関しては、50%分のみの返金とさせていただきますので、ご留意願います。(尚、振替は行いません。またバス代に関しては返金は致しませんので、ご了承願います。)
- |                      |                           |
|----------------------|---------------------------|
| 例) 手足口病やインフルエンザ等感染症等 | 例) デモ・暴動による道路封鎖・渋滞回避の為の措置 |
| 例) タイ国家行事            | 例) 安全が保持されないと判断した洪水・変災・豪雨 |
| 例) タイ政府要請            | 例) 洪水の危険性による安全措置          |
| 例) 長期的な園及び園周辺の断水・停電  |                           |

## その他のお知らせ

- ※ 2017年度5月～7月期の課外のご返金について、7月27日(木)にキャンセルとなりました。課外の返金期間は、8月4日(金)～11日(金)です。領収書を必ずご持参の上、オフィスまでお越し下さいませ。(オフィスアワーは午前8時より午後3時半となります。)



## 2017年度9～12月期 課外保育スケジュール表

●の下は料金/回となります

1. 日本人部園児と合同で行い、日本人部の学年の分け方に従って申し込む課外保育

《ひよこ組・(最年少)》 ※最々年少児の参加は不可

課外保育	月 Mon	火 Tue	水 Wed	木 Thu
びよんびよん倶楽部 (Pvon-Pvon Club)	● (240B)	● (240B)	● (240B)	

《あひる組・(年少)》

課外保育	月 Mon	火 Tue	水 Wed	木 Thu
サッカー (Soccer)			● (280B)	
チーム コンバーニョ (Team Campagno)		● (280B)		
体操 (Gym)				● (330B)
合同体操 (Mixed Gym)		● (330B)		
書き方 (Calligraphy)	● (350B)			
水泳じゃぶじゃぶ (JabuJabu Swimming)				● (280B)
レゴ倶楽部 (Lego Club)	● (360B)			
びよんびよん倶楽部 (Pyon-Pyon Club)	● (240B)	● (240B)	● (240B)	

《コアラ組・(年中)》 ※水泳エンジョイには参加条件があります。

・アドバンス体操は講師の都合により閉講となりました。

課外保育	月 Mon	火 Tue	水 Wed	木 Thu
サッカー (Soccer)	● (280B)			
チーム コンパニーヨ (Team Campagno)		● (280B)		
体操 (Gym)			● (330B)	
合同体操 (Mixed Gym)		● (330B)		
書き方 (Calligraphy)				● (350B)
水泳じゃぶじゃぶ (JabuJabu Swimming)				● (280B)
水泳エンジョイ (Enjoy Swimming)		● (280B) ※参加条件あり		
レゴ倶楽部 (Lego Club)			● (360B)	
空手 (Karate)			● (350B)	
将棋 (Shogi)			● (350B)	● (350B)
ぴよんぴよん倶楽部 (Pyon-Pyon Club)	● (240B)	● (240B)	● (240B)	

《パンダ組・(年長)》 ※水泳エンジョイ、書写には参加条件があります。

・アドバンス体操は講師の都合により閉講となりました。

課外保育	月 Mon	火 Tue	水 Wed	木 Thu
サッカー (Soccer)				● (280B)
チーム コンパニーヨ (Team Campagno)		● (280B)		
体操 (Gym)	● (330B)			
合同体操 (Mixed Gym)		● (330B)		
書き方 (Calligraphy)	● (350B)			
書写 (Shosha)			● (480B) ※参加条件あり	
水泳じゃぶじゃぶ (JabuJabu Swimming)				● (280B)
水泳エンジョイ (Enjoy Swimming)		● (280B) ※参加条件あり		
将棋 (Shogi)			● (350B)	● (350B)
レゴ倶楽部 (Lego Club)		● (360B)		
空手 (Karate)			● (350B)	
ぴよんぴよん倶楽部 (Pyon-Pyon Club)	● (240B)	● (240B)	● (240B)	

2. 日本人部園児と合同で行うが、インター部の学年の分け方によって申し込む課外保育

《Bluebird》

課外保育	月 Mon	火 Tue	水 Wed	木 Thu
English Fun	● (280B)	● (280B)		● (280B)
Super Stars			● (280B)	

《Kangaroo》

課外保育	月 Mon	火 Tue	水 Wed	木 Thu
English Fun	● (280B)	● (280B)	● (280B)	
Super Stars			● (280B)	

《Giraffe/Dolphin》

課外保育	月 Mon	火 Tue	水 Wed	木 Thu
English Fun		● (280B)		● (280B)
Super Stars			● (280B)	

3. インター部園児のみで行い、インター部該当クラスのどの園児でも申し込み可能な課外保育

《Rabbit》 ※課外開始時点で3歳以上のお子様を対象となります。

課外保育	月 Mon	火 Tue	水 Wed	木 Thu
BSS Soccer	● (470B)			

《Bluebird》

課外保育	月 Mon	火 Tue	水 Wed	木 Thu
Hip Hop			● (360B)	
Cheerleading	● (330B)			
Martial Arts		● (480B)		
BSS Soccer	● (470B)			

《Kangaroo/Giraffe/Dolphin》

課外保育	月 Mon	火 Tue	水 Wed	木 Thu
Art		● (350B)		
Hip Hop			● (360B)	
Cheerleading	● (330B)			
Martial Arts		● (480B)		
BSS Soccer				● (470B)

# Summer Camp/課外保育/保育料

## お申し込み・お支払スケジュール

Summer Camp / 2学期の課外保育のお申し込み・お支払い / 日本人部2017年度8月～11月分保育料・インター部 SY2017-2018Term1 の School Fee お支払いのスケジュールです。事務所の混乱を避ける為、下記のスケジュールをご確認の上、お越し下さいます様、宜しく御願い致します。尚、お支払時間は15時15分までですので、ご了承下さい。14時30以降は混み合いますので、なるべくお早めにお手続き下さい。

※(日)は日本人部、(I)はインター部を示しています。

《 6月～8月 》

Mon	Tue	Wed	Thu	Fri
June/19 (I) Sub for School Show	20	21	22	23
Summer Camp 申込/お支払い				
26(I) Open House	27 (I) Open House 課外レター配布・ホームページ上へ	28 (日) 個別面談 (I) Open House	29 (日) 個別面談 (I) Open House	30 (日) 個別面談 (I) PTC
Summer Camp 申込/お支払い				
July/3 (日) 誕生会 (I) B・Party → 課外/課外バス →	4	5	6	7 (I) PTC
10 アサハブチャー 休園	11 カオパンサー 休園	12	13	14
課外受講決定園児閲覧期間				
課外保育お支払い				
17 → 課外受講決定 → 園児閲覧期間	18 課外保育お支払い	19 (I) Picnic	20	21 (日) 午前保育 ←※チェック・カード・ 払いの方対象。銀行振り 込みの方は期日までにお 振込み下さい。
24 (日) 盆踊り振替休園	25	26	27 (I) Half Day	28 (日) 国王誕生日休園 (I) Graduation
31(日) 誕生会 (I) B・Party	Aug/1	2	3	4 (I) Last Day 課外返済スタート Summer Camp 終了まで
日本人部保育料支払い				
<small>※チェック・カード払いの方対象。銀行振り込みの方は、期日までにお振込み下さい。</small>				

※期日までにお支払になれない方は、必ずオフィスまでご連絡下さい。7/19～7/20（インター部）、8/2～8/4（日本人部）はチェック、カード払いの方対象です。それ以降（以前）のお支払いは、すべて銀行振り込みにてお願い致します。 銀行振り込みの期限は、インター部は8月4日、日本人部は8月11日となります。（尚、夏休み期間中の銀行控への送信はお控え下さるようお願い致します。）月払いの方は、日本人部は当月月末までに、インター部は前月末日までに該当月分をお支払い下さい。日本人部の保育料詳細のお知らせは、7月上旬頃に配布致します。